



Salon Pro

Inauguration

Séminaire

Lancement de produit

Incentive

Team Building

Visite de site

Commerce

Formation

Cocktail & Soirée

Tél. : 04 78 36 50 27 • info@artenium.com

www.artenium.com/location-totem-video-lyon/



Démarche de
responsabilité
sociale



ACCÉDEZ AU DIGITAL

+ Différenciez-vous, devenez remarquable



Créez la surprise, voire la rupture, en vous affichant en mode digital. Selon le contexte, marquez des points et les mémoires en intégrant des messages et des images animées.

+ Valorisez votre image de marque

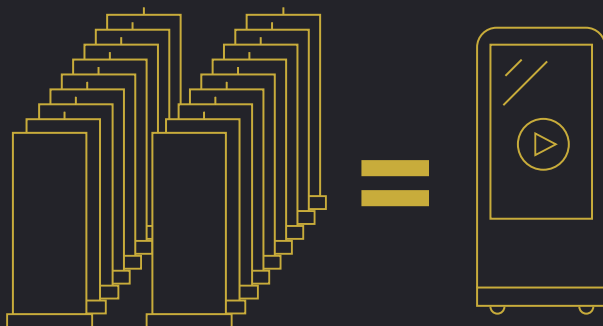


Un bel objet design, laqué noir, un écran lumineux, un objet solide, une dimension digitale qui s'apparente à un smartphone XXL. Autant d'éléments qui communiquent une image de marque positive et premium.

+ Gagnez du temps, lâchez le stress



Insérez votre clé USB, c'est prêt! Découvrez la souplesse du digital et oubliez les situations de stress des fabrications spéciales et leurs délais de livraison.



Multipliez vos messages par 18!

Pour une animation d'1 min. 30 comparée à un affichage fixe de type kakemono.

POUR QUELS ÉVÉNEMENTS ?

Salon Pro

Démo produit et service
Chiffres clés
Nouveautés
Vidéo / 3D
Programme animations
Offre recrutement
Promotion salon
Jeux concours

Inauguration

Écran Bienvenue
Plan et parcours
Programme
Chiffres clés
Portraits des intervenants
Photographie chantier
Trombinoscope

Séminaire

Écran Bienvenue
Programme
Horaires et salles
Chiffres clés
Portraits des intervenants
Infos pratiques participants

Lancement de produit

Bénéfices produits
Vidéo démo produit
Mode d'utilisation
Mise en situation

Incentive Team Building

Logotype
Marque et partenaires
Programme
Chiffres clés
Photos des participants

Visite de site

Écran d'accueil
Programme
Plan et parcours
Consignes de sécurité
Vidéo production
Chiffres clés

Commerce

Ouverture, événement
Soldes, animations
Jeux Concours
Promotions
Fêtes
Privatisation

Formation

Écran d'accueil
Programme des formations
Horaires et lieux
Portraits des formateurs

Cocktail & Soirée

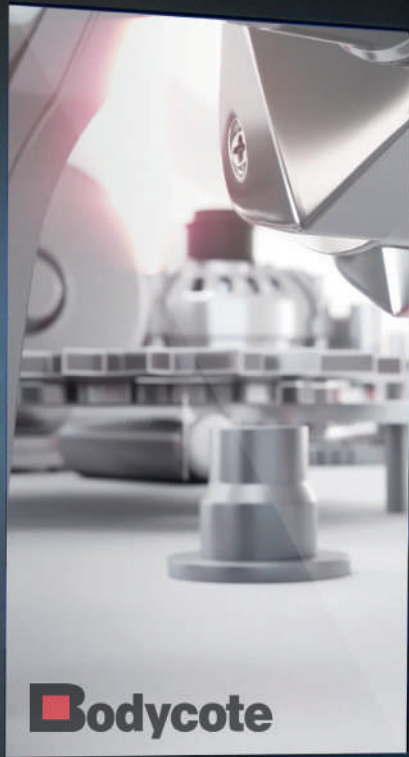
Écran d'accueil
Diaporama
Photo des participants
Films



360 €
/ Jour

TARIF LOCATION	TRANSPORT	PACK IMAGES	VIDÉO
360 € HT / Jour	155 € HT / Jour	255 € HT	510 € HT

- Location jour
- Enlèvement Quai Joseph Gillet à Lyon 4 par vos soins
- Housse de transport incluse
- Transport à la verticale par fourgon ou camion exclusivement.
- Trajet aller
- Installation
- Trajet retour (Lyon et agglomération)
- Jours ouvrés
- Autre localisation, nous consulter
- Redimensionnement et préparation de vos images fixes pour défilement – Jusqu'à 10 images : Logotype / photographie / illustration / Texte
- Montage d'une séquence vidéo animée à partir de vos informations et contenus



Bodycote



LOUEZ-MOI
info@artenium.com - 04 78 36 50 37



INNOVATION ET ENVIRONNEMENT



Nos plus de 18 ans d'expérience d'agence de communication nous ont conduits à constater l'amplification du phénomène de la « communication jetable ». Nous avons tous visité des salons, des forums métiers, des manifestations sportives ou des événements commerciaux rassemblant de multiples exposants, partenaires... et remarqué les alignements de kakemonos, de banniers ou roll up qui se succèdent. Vendus comme ré-imprimables, ils remplissent le plus souvent les placards de nos clients !

En écho à notre engagement RSE (Responsabilité Sociétale et Environnementale des Entreprises), nous avons décidé de proposer une alternative réunissant deux composantes de notre ADN, l'innovation et l'environnement. Cette alternative est représentative de notre démarche de fond : comment transformer une contrainte environnementale en un service accessible et innovant ?

Ce totem digital en location vous offrira les avantages forts d'une dynamique digitale associée à l'idée d'une évolution sociétale.

18x

Plus d'informations
qu'un roll up à
encombrement
équivalent

0

Impression
et affichage
jetable
≠ roll up

€

Eco friendly
Location
d'usage

0

Surface
de stockage

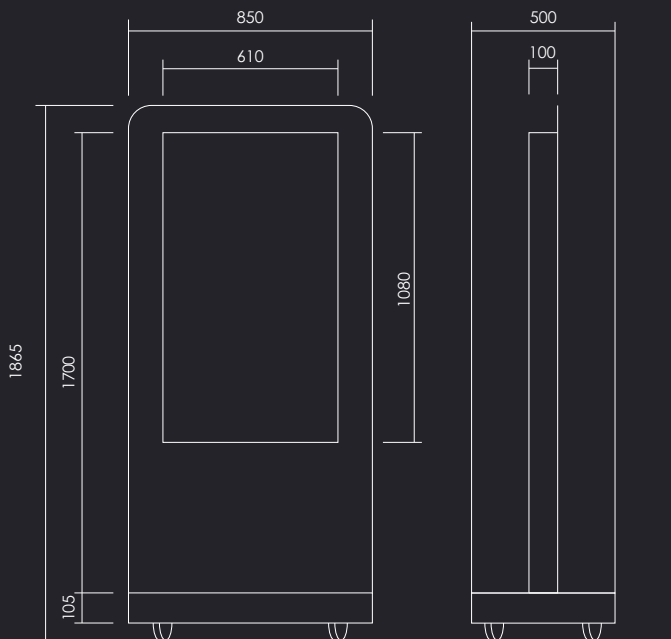
5ans

Durée de vie
moyenne
d'un totem

100 %

Châssis
Fabrication
française

CARACTÉRISTIQUES TECHNIQUES



Écran	h55" (140 cm) 16/9°
Résolution	1 920 x 1 080
Luminosité	350 cd/m ²
Zone visible	122 x 68,5 cm
Contraste	1400 :1
Angle de vision	89/89/89/89°
Rétro-éclairage	LED

Consommation	< 120 W
Puissance	AC110V-240V/50 Hz
Dimensions	186,5 x 86 x 50 cm
Connectiques	USB / HDMI / DVI / VGA / LAN
Formats	AVI, MP4, JPG
Son	Audio IN / OUT
Poids Net	80 kg

Agence de communication & au-delà

43 Quai Tél. : 04 78 36 50 27
Joseph Gillet info@artenium.com
69 004 LYON www.artenium.com

En écho avec
notre engagement dans
une démarche RSE
(Responsabilité Sociétale
des Entreprises)

